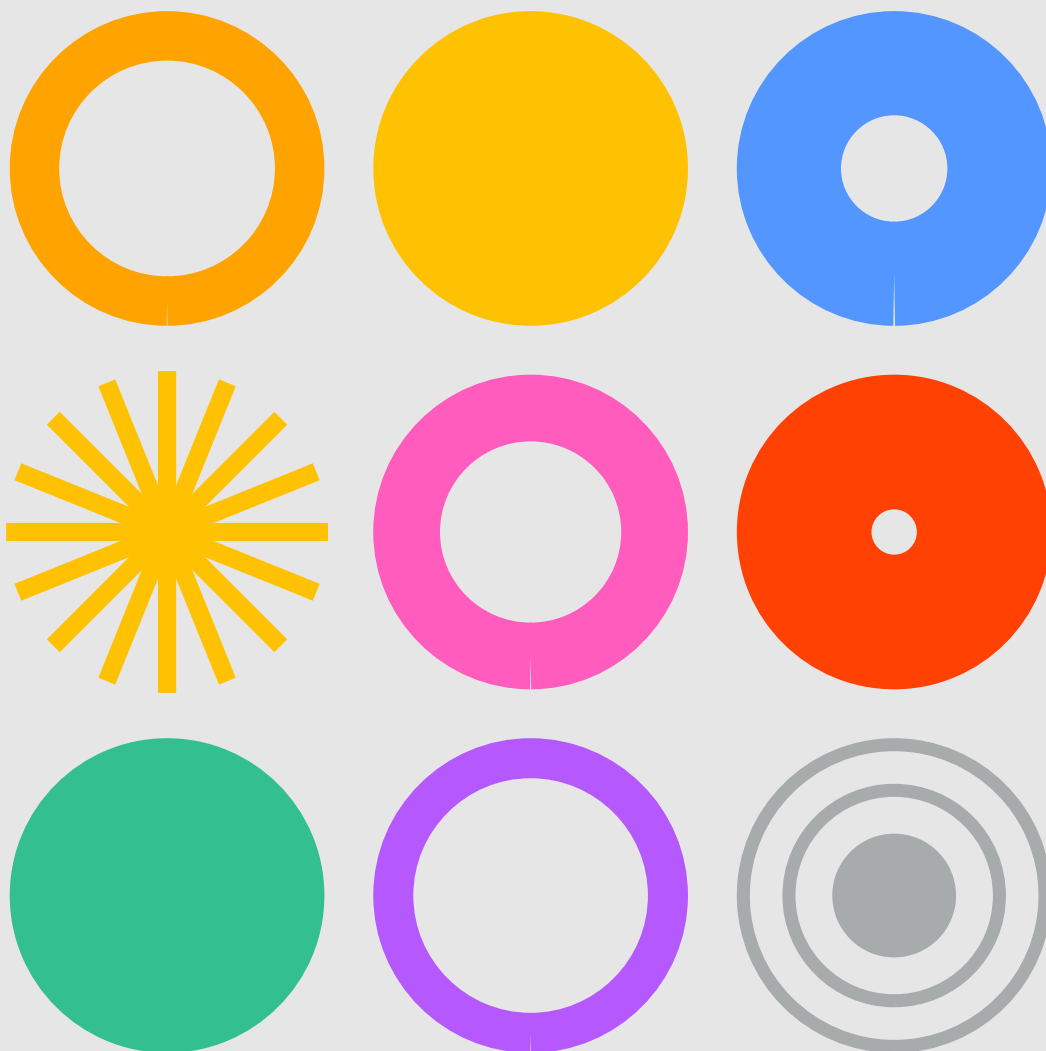


CREOSTUDIOS



Annual report 2023





Disclaimer / Dichiarazione di esclusione di responsabilità.

La presente relazione annuale contiene dichiarazioni previsionali relative agli attuali piani, obiettivi, previsioni e stime della direzione di Creostudios S.p.A. e del suo management. Queste dichiarazioni prendono in considerazione solo le informazioni disponibili fino alla data di preparazione della presente relazione annuale, vale a dire al 31/01/2024. La direzione di Creostudios S.p.A. non garantisce che queste dichiarazioni previsionali si dimostreranno corrette. Lo sviluppo futuro di Creostudios S.p.A. e i risultati effettivamente raggiunti sono soggetti a una serie di rischi e incertezze che potrebbero far sì che eventi o risultati effettivi differiscano in modo significativo da quelli riflessi nelle dichiarazioni previsionali. Molti di questi fattori sono al di fuori del controllo di Creostudios S.p.A. e del suo management, pertanto non possono essere previsti con precisione. La Creostudios S.p.A. e il suo management non intende, né si assume alcun obbligo, di aggiornare le dichiarazioni previsionali o di modificarle per riflettere eventi o sviluppi che si potranno verificare dopo la pubblicazione della presente relazione annuale.

Arrotondamenti.

Alcuni numeri in questa relazione annuale sono stati arrotondati per eccesso o per difetto. Potrebbero quindi esserci discrepanze tra i totali effettivi dei singoli importi riportati nelle tabelle di analisi e i totali riportati nei testi della relazione annuale.

A creative
evolution
year.

2023

Indice.

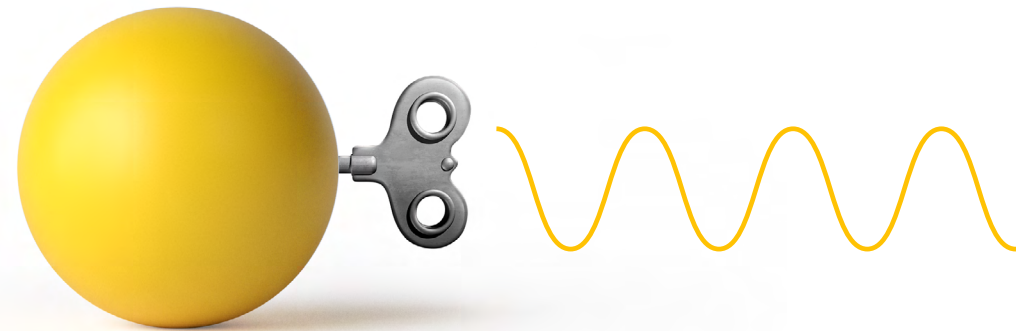
Mission	6
Valori	7
Obiettivi	9
Strategy	11
Organigramma	12
Creo People	13
Sustainability Review	17
Supply Chain	22
Quality	23
Clienti	24
Rendicontazione	26

Mission.

Progettiamo soluzioni di comunicazione integrate per aumentare le performance dei nostri clienti e migliorare i processi di customer experience.

Poniamo **creatività e innovazione** al centro dei nostri processi per far sì che ogni business, piccolo o globale, superi le aspettative delle persone. Promuoviamo la **crescita sostenibile** dei nostri stakeholder, preferendo fornitori locali e di piccole dimensioni. Ci impegniamo nella salvaguardia dell'ambiente tramite la riduzione dei consumi e la gestione responsabile delle risorse. Sosteniamo uno sviluppo socialmente equo, creando partnership con associazioni ed enti benefici all'interno della nostra comunità. Tutto questo perché crediamo nella **qualità**, nella **responsabilità** e nella **trasparenza** delle nostre azioni, nei confronti dei nostri clienti e della società.

Questa è Creostudios, una **creative evolution company**.



Valori.

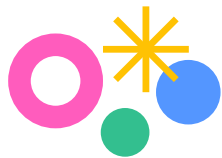


La creatività è la nostra risposta alle complessità di un mercato, che oggi, con il suo dinamismo, necessita sempre più di player rapidi, liquidi e in continua evoluzione.

La nostra vision prende spunto dal concetto di Evoluzione Creatrice di Henri Bergson. Secondo il filosofo francese gli esseri viventi si adattano all'ambiente circostante, alle situazioni intersoggettive e alle difficoltà **facendo leva sulla propria creatività**.

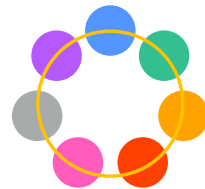
La riflessione di Bergson, tradotta nel mondo delle aziende e delle imprese, diventa una fonte d'ispirazione unica per tutti coloro che vogliono costruire solide basi per il futuro ed emergere in scenari competitivi. Creostudios è un essere vivente complesso, che **si evolve in risposta ai cambiamenti** del proprio habitat, il mercato, grazie a un team in grado di sviluppare soluzioni sempre nuove e originali.

Key values:



Creativity

Incoraggiamo i nostri dipendenti a esprimersi sempre, coltivando nuove idee e scambi stimolanti. Ci spingiamo oltre la nostra comfort zone per trovare nuove prospettive. Lavoriamo insieme per raggiungere nuovi obiettivi che portino a risultati migliori.



Innovation

Investiamo costantemente nella formazione sulle nuove tecnologie, perché il nostro team sia artefice dei cambiamenti del domani. Siamo sempre pronti ad accogliere nuove possibilità che sfidino il modo in cui lavoriamo e pensiamo.



New ideas

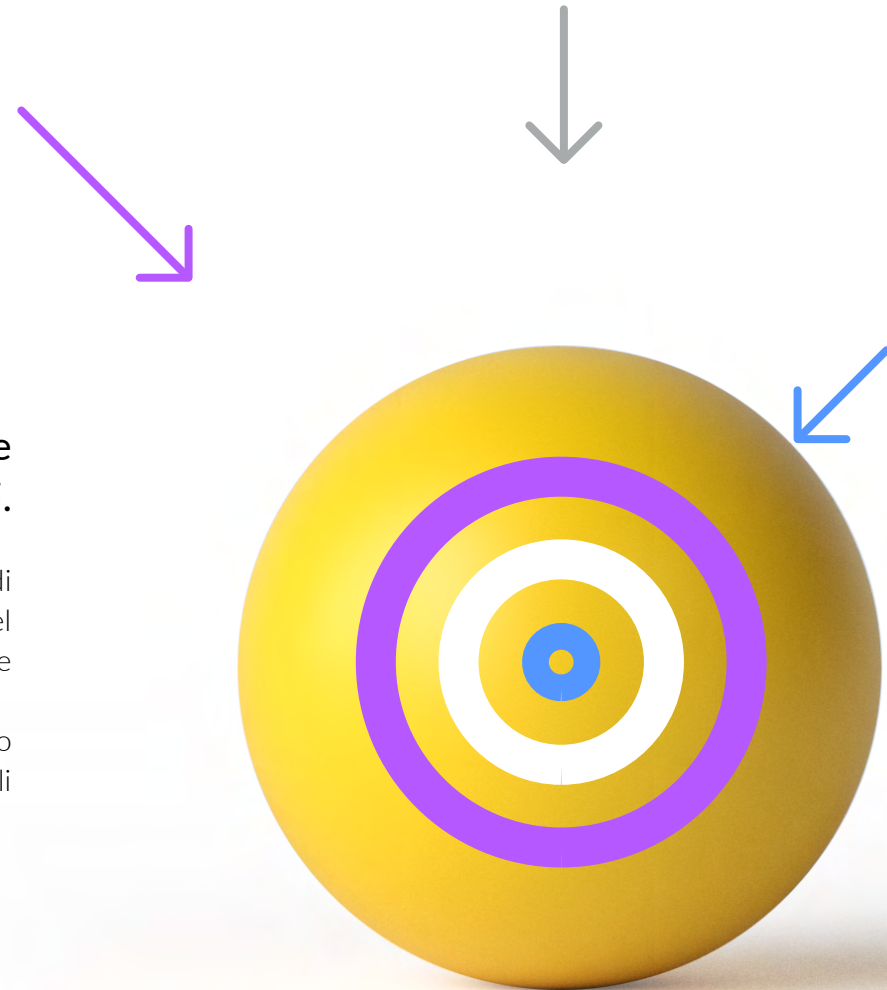
Cerchiamo di sviluppare costantemente nuove idee, perché la crescita dei nostri clienti dipende anche dalla nostra crescita creativa. Abbiamo obiettivi ambiziosi, che ci spingono oltre i nostri limiti. Ci impegniamo affinché ogni azione sia sostenibile, in modo che la nostra capacità di innovarci abbia un impatto positivo sull'ambiente e sulla società.

Obiettivi.

Essere una realtà che vuole svilupparsi e crescere significa porsi degli obiettivi concreti e raggiungibili.

Il primo step è stato quello di guardarci intorno, analizzare lo spazio di lavoro in cui viviamo tutti i giorni, i processi produttivi e la gestione del lavoro, e porre attenzione alla realtà esterna, al mercato all'ambiente e alla comunità che ci circondano.

Alla luce delle rilevazioni attuate ci siamo posti degli **obiettivi** e abbiamo definito degli **indicatori chiave di performance (KPI)** attraverso i quali monitorare gli avanzamenti effettivi.



Goals 2025:



Sostenibilità sociale

Fare il bene per la società significa innanzitutto osservare e direzionare il proprio impegno verso chi ne ha più bisogno, con aiuti non solo materiali ed economici, ma anche con interazioni in prima persona con la comunità. Oltre a donazioni in denaro, ci impegniamo infatti nell'ideazione e attuazione di programmi di collaborazione con associazioni, enti o gruppi benefici per mettere a disposizione le nostre competenze, il nostro tempo e il nostro lavoro: fa bene alla comunità e fa bene a noi!

I nostri obiettivi per produrre benefici sociali per la comunità:

- selezione e preferenza di **fornitori** locali, di piccole dimensioni e incubatori di startup;
- sostegno ad associazioni ed **enti benefici**;
- incentivo per attività di **volontariato**;
- interazione con la **comunità locale** e condivisione del nostro know-how.



Sostenibilità ambientale

Di fondamentale importanza, nella definizione degli obiettivi, è tenere conto della propria realtà e adattare i programmi di sostenibilità alle reali necessità e problematiche dell'azienda.

Il nostro impegno per il prossimo periodo si riflette nella riduzione degli input necessari, quali risorse energetiche e materiali, e nel contenimento della produzione di output nocivi per l'ambiente: rifiuti ed emissioni di gas serra.

I nostri obiettivi per la riduzione del nostro impatto sull'ecosistema:

- riduzione effettiva dei **consumi energetici**;
- riduzione della produzione di **rifiuti**;
- **raccolta differenziata** completa;
- selezione di **forniture sostenibili**;
- **riduzione degli spostamenti**;
- **riduzione impatti** derivanti dall'uso di mezzi di trasporto.



Benessere del lavoratore

Il benessere dei nostri dipendenti e collaboratori è di fondamentale importanza, per questo il nostro impegno verte su programmi finalizzati a garantire un ambiente sicuro e confortevole e incentivare una vita sana e attiva.

I nostri obiettivi per garantire il benessere del lavoratore:

- programmi di **formazione** con corsi e incontri interni ed esterni e partecipazione a conferenze ed eventi nel settore;
- partnership con aziende sanitarie per programmi per la **salute** dedicati ai dipendenti e collaboratori;
- ottenimento della certificazione per la **Parità di Genere** previsto per il 2024.

Strategy.

Financial & production strategy.

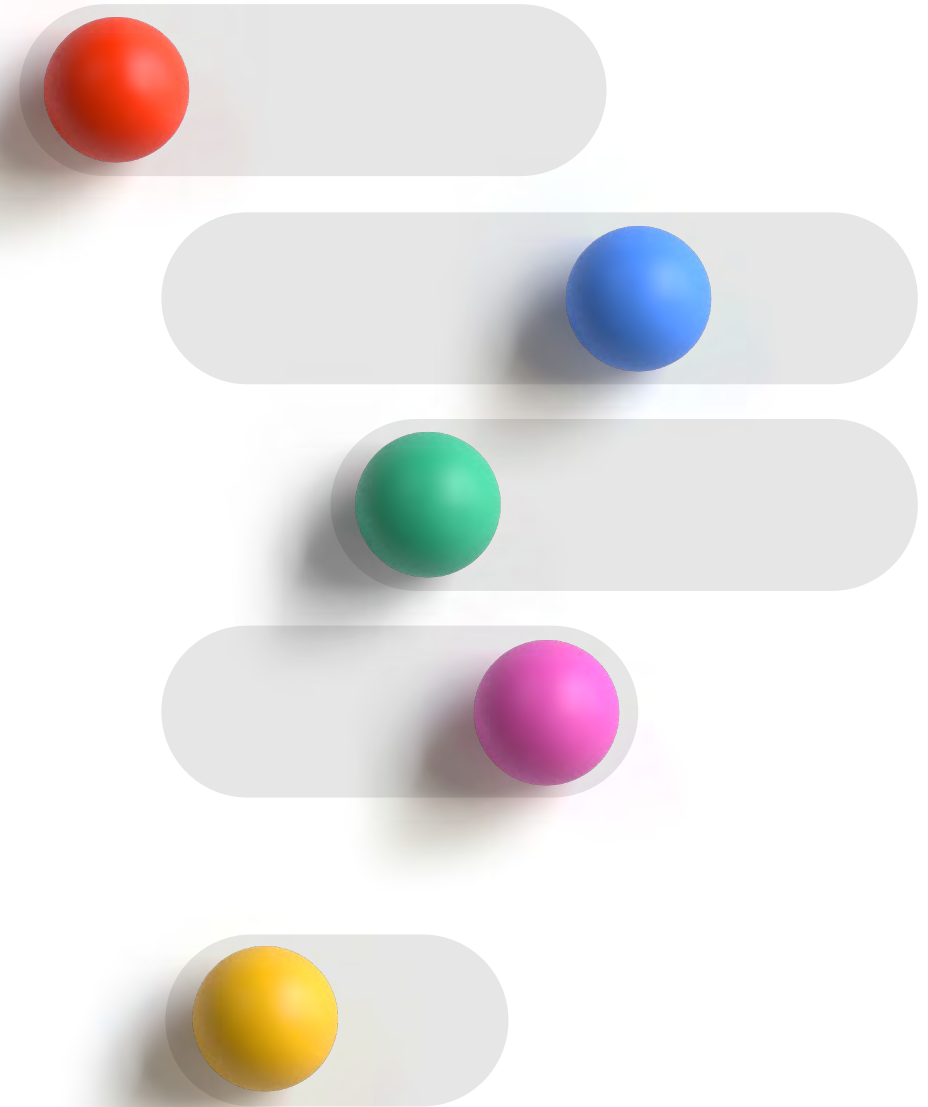
Costruiamo un'**offerta integrata** per i grandi brand multinazionali, promuovendo servizi che integrino creatività e strategia con AI/data analysis, web performance, brand activation marketing, e-commerce. Sosteniamo una crescita interna tramite l'acquisizione di **nuove risorse** e **partnership**. Abbiamo avviato un processo di ottimizzazione dell'organizzazione dei team, funzionale al miglioramento dei processi produttivi interni. Perseguiamo l'obiettivo di ampliamento e rafforzamento del nostro **portfolio clienti**, fidelizzando quelli esistenti tramite l'offerta di nuovi servizi a valore aggiunto e acquisendo nuovi brand attraverso l'ideazione di un'offerta integrata e innovativa.

Sostenibilità ambientale.

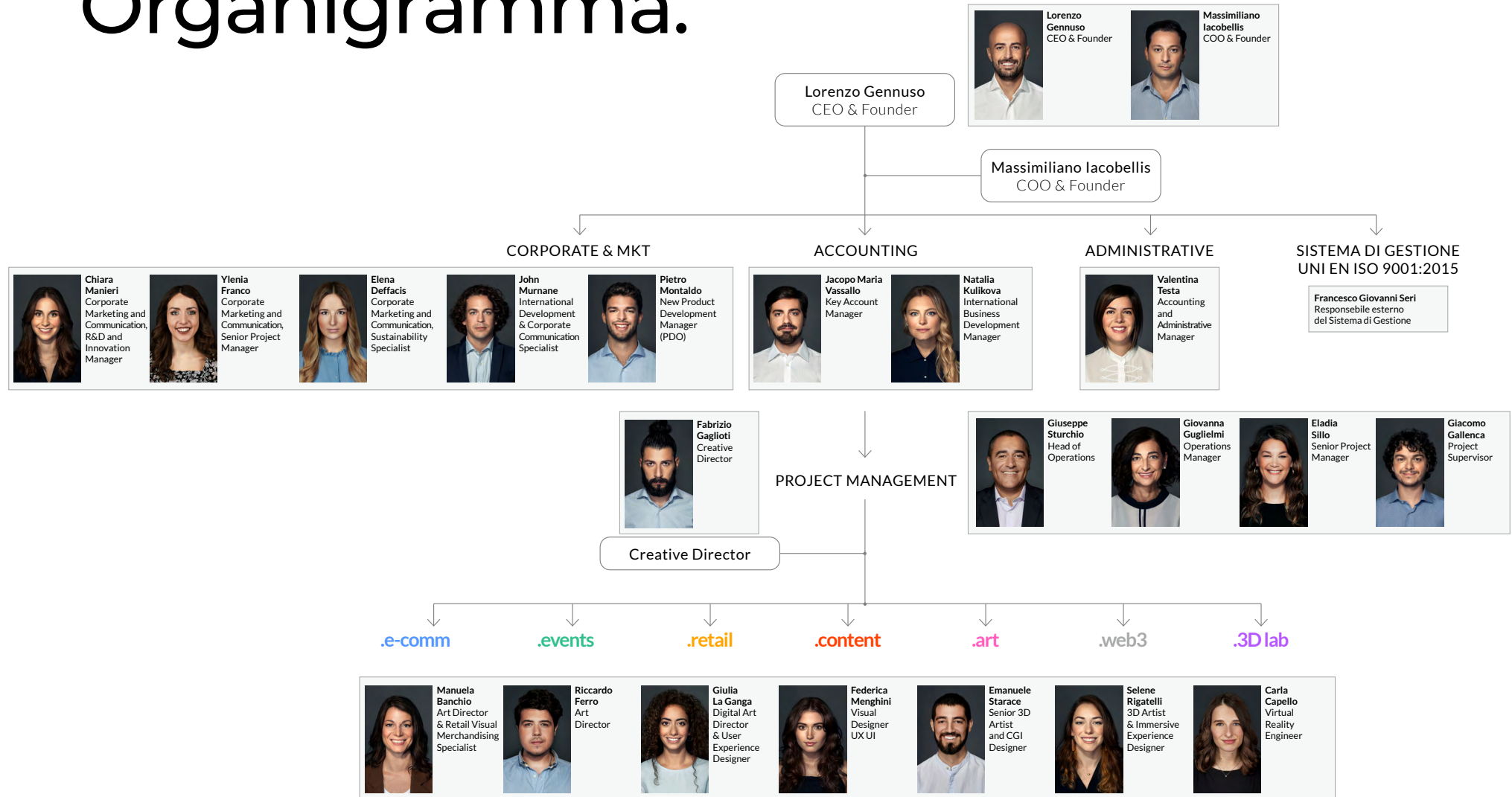
I nostri programmi strategici riguardo la sostenibilità ambientale mirano alla **riduzione dei consumi di risorse ed energia** e i relativi impatti sull'ecosistema e alla selezione di forniture e materie prime sostenibili. Attiviamo piani di formazione e sensibilizzazione per tutti i nostri dipendenti e collaboratori, finalizzati alla partecipazione consapevole ad attività legate alla sostenibilità e all'assunzione delle buone pratiche ambientali come abitudini quotidiane. Per trasferte e spostamenti teniamo in considerazione l'impatto dei mezzi di trasporto, preferendo soluzioni di mobilità sostenibile. Inoltre, investiamo e impegniamo le nostre risorse per portare la sensibilizzazione anche all'esterno tramite la nostra creatività e i nostri canali di divulgazione.

Sostenibilità sociale.

Creostudios da sempre si impegna nel **sostegno di associazioni ed enti benefici** che agiscono sul territorio, offrendo partnership, donazioni e sponsorizzazioni. Siamo orgogliosi di aver partecipato, e continuare a prendere parte, a numerose attività di sostegno in cui ci siamo messi alla prova personalmente, mettendo a disposizione le nostre competenze e i nostri canali distributivi. Vogliamo mantenere ed implementare il nostro impegno in tal senso dedicando una parte sempre crescente delle nostre risorse per il raggiungimento di tale obiettivo.



Organigramma.



Creo people.



Creostudios si basa su un **mix di idee e skill di alto livello** che danno vita a messaggi creativi performanti ed efficaci. Per questo i creativi che compongono le nostre unit sono e saranno sempre l'asset più importante all'interno dei nostri uffici. Mettiamo a disposizione dei nostri clienti un team multiculturale e poliedrico, capace di creare esperienze uniche e coinvolgenti. L'orizzonte della comunicazione, sia globale sia locale, si sposta sempre più lontano. Per raggiungerlo, coinvolgiamo i **migliori talenti** del territorio, mettendo il concetto di "**creatività umana**" sempre al centro dei nostri processi.

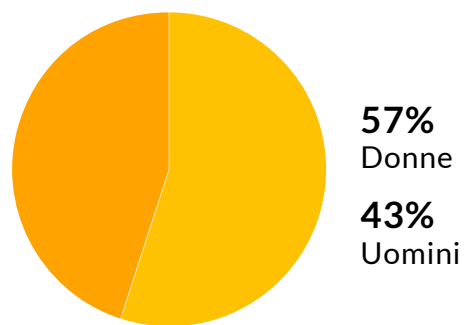


Creostudios è uno spazio vivo, aperto e ricco di stimoli.

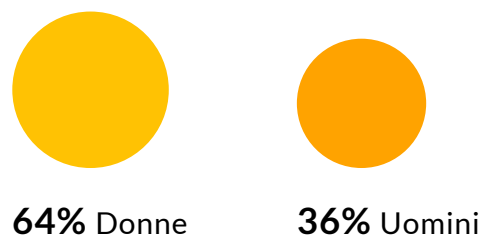
Creativi, professionisti della comunicazione e freelance da tutto il mondo trovano spazio negli ambienti Creo per generare **incredibili sinergie e contaminazioni.**

Dati.

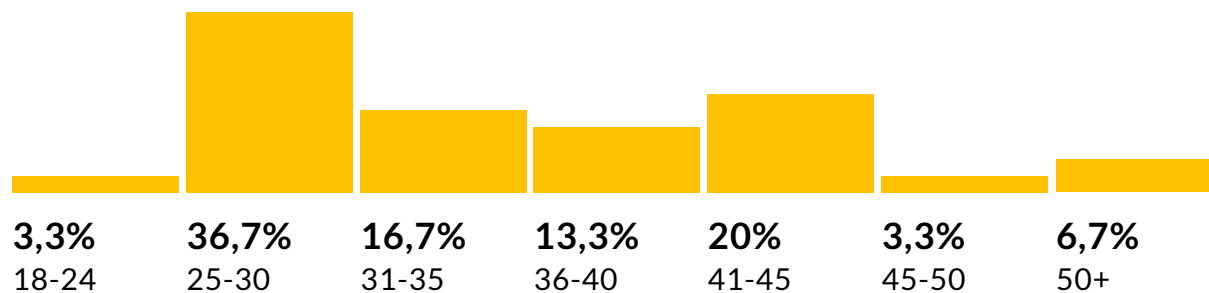
Genere



Manager



Età



Dati.

7,41%

Tasso
di assunzioni.

14,81%

Tasso di abbandono.

22,2%

Tasso di turnover complessivo.
Positivo: 7,14% | Negativo: 14,29%
Compensazione: 50%

100%

Lavoratori soddisfatti.

Sustainability Review.

Our path towards sustainability.

2015



Acquisizione della
**Certificazione
FSC | Forest
Stewardship
Council.**

2020

Introduzione del **Programma
Foresight** volto a migliorare
l'impatto positivo dell'azienda
sul territorio, sulle persone
e sull'ambiente.

2024

Firma del manifesto
della **Parità di
genere** con **Winning
Women Istitute.**

2018

**Spostamento della
sede** nel centro della
città per **sostenere
la mobilità** dei
lavoratori.

2023



Acquisizione
della **Certificazione
ISO 9001.**

Ongoing

Acquisizione della
**Certificazione della
Parità di Genere
Uni Pdr 125.**

Sustainability Review.

Live better.

Sostenibilità ambientale

Per valorizzare al meglio i nostri impegni per l'ambiente e per il clima, abbiamo sviluppato un **Sistema di Gestione Ambientale (SGA)**, il quale è basato sugli standard ISO:14001 e si avvale di risorse interne dedicate con lo scopo di sviluppare e diffondere i valori aziendali in tema di sostenibilità ambientale e sociale.

Nel Sistema di Gestione Ambientale consideriamo impatti diretti, ovvero quelli generati dall'operatività diretta dell'azienda e dei suoi dipendenti, nonché quelli indiretti, ossia quelli associati a processi ed attività di terzi ma funzionali a soddisfare le necessità di funzionamento dell'azienda nel suo complesso.

Impatti diretti.

Gli impatti diretti tendono ad essere una parte rilevante dell'impronta ambientale di un'impresa; sono infatti quelli su cui concentriamo le nostre attività di monitoraggio, valutazione e stima, e le nostre ambizioni per il miglioramento continuo.

Rientrano negli impatti diretti su cui concentriamo i nostri sforzi:

- la gestione della sede aziendale;

- la gestione della mobilità del personale dipendente e dei collaboratori;
- la gestione dell'impatto energetico delle attività.

Il monitoraggio delle prestazioni di sostenibilità relative agli impatti diretti viene svolto con metodologie individuate internamente e ad hoc. L'azienda promuove revisioni periodiche di tali metodologie al fine di poter produrre valori aggiornati e realistici dei principali KPI di settore. Inoltre l'azienda sottopone i suoi processi e prodotti a revisioni interne per valutarne l'impatto ambientale.

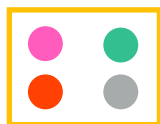
Impatti indiretti.

Gli impatti indiretti riguardano processi e prodotti generati dai vari stakeholder, ma comunque relativi all'attività aziendale. Il Sistema di Gestione Ambientale intende promuovere relazioni di ogni natura tra l'azienda ed i suoi clienti e fornitori secondo la logica di ottimizzazione della sostenibilità.

Tra gli impatti indiretti di maggior interesse, su cui si concentrano gli sforzi di valutazione ed ottimizzazione delle performance:

- gestione delle forniture di energia (elettrica, termica...);
- gestione delle emissioni di gas serra e nocivi relative agli acquisti di prodotti e servizi;
- gestione di forniture a prevalenza locale e ad alta sostenibilità sociale.

Dati.



Spazi lavorativi

Investimento per
ampliamento degli spazi
lavorativi e restauro
degli elementi dal valore
storico e artistico presente
nell'edificio;

Investimento in tecnologie
per il risparmio energetico.



Energia

Consumo energia elettrica:
9.700 KWh.

Consumo energia termica:
7.153 KWh.



Acqua

Consumo idrico:
151 m³



Rifiuti

Rifiuto secco
indifferenziato: **0,17 ton**
Carta: **0,20 ton**
Plastica: **0,15 ton**
Vetro e lattine: **0,12 ton**
Umido: **0,12 ton**

Totale rifiuti prodotti:
0,56 ton
Rifiuti smaltiti tramite
raccolta differenziata: **68%**



Emissioni di gas serra

Da consumo energia elettrica:
3,6 ton CO₂
Da consumi energia termica:
1,06 ton CO₂
Da mobilità: **19,46 ton CO₂**

Totale: **24,12 ton CO₂**

Care better.

Sostenibilità sociale

In Creostudios diamo **importanza alle persone**, e con la stessa cura che poniamo internamente verso i colleghi e gli amici, ci rivolgiamo esternamente alla **comunità**, sentendoci parte integrante dell'ambiente in cui viviamo.

Organizziamo **attività di formazione** sui temi dell'**innovazione** legati al **digitale** aperti al pubblico e partecipiamo a eventi e iniziative del settore mettendo a disposizione le nostre competenze per la comunità locale.

Partecipiamo ad attività di **orientamento per i giovani** raccontando le nostre esperienze e consigliando percorsi professionali per chi vuole entrare nel mondo della comunicazione.

formazione
aperta
su digital
e innovation

attività di
orientamento
per i giovani

0,8%
del fatturato
donazioni
verso Onlus
del territorio



Work better.

Ci impegniamo ogni giorno a creare **un ambiente di lavoro sano e dinamico**, che stimoli la creatività e l'inventiva.

Gli spazi aziendali a disposizione dei dipendenti e collaboratori per l'organizzazione di **attività ludiche** negli orari non lavorativi.

Organizziamo attività di **formazione** su tematiche legate alle attività lavorative e non, seguendo le preferenze espresse.

Abbiamo dotato le aree operative di **filtri per l'aria** per garantire il benessere dei lavoratori.

Organizziamo periodicamente attività di **team building** che coinvolgono tutti i dipendenti e lavoratori, come attività sportive e ludiche di gruppo.

Ottimizziamo i processi lavorativi in modo da garantire l'**equilibrio lavoro-vita privata**.



Supply chain.

Nella ricerca dei fornitori, siamo attenti alle politiche di sostenibilità e di adeguamento alle certificazioni in tema di impatto ambientale.

Per mantenere gli **alti standard qualitativi** dei prodotti e dei servizi che offriamo, ci impegniamo nella creazione e selezione di una rete di relazioni reciprocamente soddisfacente e di lunga durata, con stakeholder qualificati e affidabili.

Inoltre ci impegniamo nella **selezione di fornitori**, preferibilmente locali, di piccole dimensioni o startup, che condividono i nostri valori e l'impegno per contenere gli impatti ambientali e sociali.

32,7%

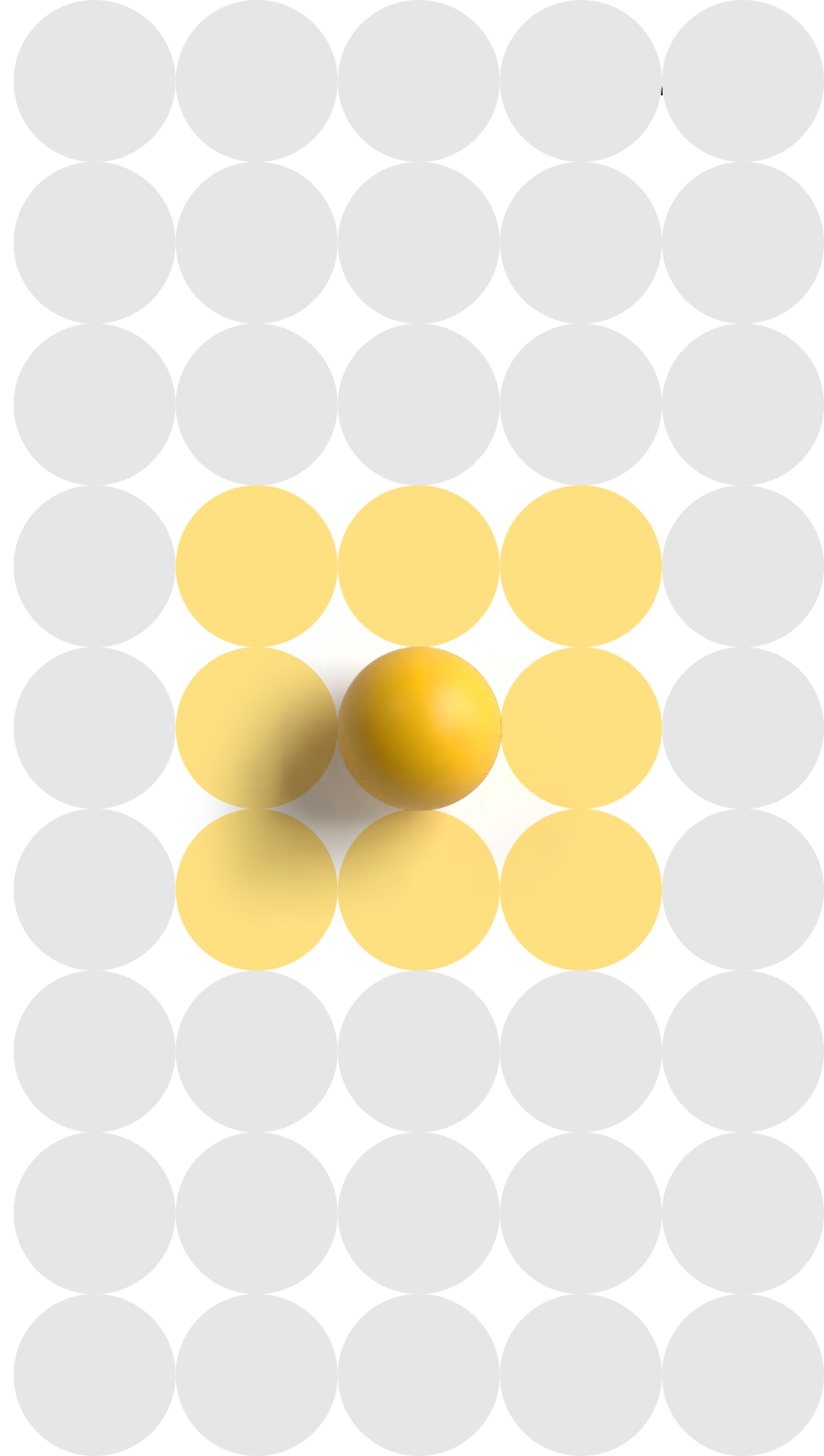
Fornitori
preferiti
su totale
fornitori.

100%

Fornitori
locali
su totale fornitori
preferiti.

10,8%

Fornitori
a gestione
femminile
su totale
fornitori preferiti.



Quality.

Certificazione ISO 9001:2015

Creostudios ha ottenuto la Certificazione ISO 9001: questo riconoscimento è il risultato del lavoro del nostro team, che ha lavorato instancabilmente per garantire **standard operativi e qualitativi impeccabili**.

Le costanti revisioni e verifiche dei lavori, previste nell'organizzazione dei flussi, permettono di avere un alto livello di controllo della qualità. In questo modo **garantiamo ai nostri clienti prodotti di altissimo valore**.



Clienti.

Soddisfazione dei clienti

Monitorare la **soddisfazione** dei nostri clienti e raccogliere **feedback** e commenti sui prodotti consegnati e sui processi di comunicazione e condivisione dei lavori, permette di migliorarci e sviluppare metodi produttivi sempre più efficienti.

Gli account si occupano di monitorare il grado di soddisfazione dei clienti durante tutto il processo di lavorazione e raccolgono feedback necessari alla perfetta riuscita del progetto. Seguono l'andamento dei lavori e si occupano di fornire costantemente ai clienti informazioni sugli avanzamenti in modo da ottenere feedback sul gradimento durante tutto il processo.

I commenti, i feedback e il grado di soddisfazione dei clienti sono condivisi internamente con il team che segue il progetto ed eventualmente anche il team completo di Creostudios, in modo da migliorare, se necessario, i processi produttivi per rispondere al meglio ai bisogni dei clienti.

La maggior parte dei nostri clienti si ritiene soddisfatta sia dei risultati ottenuti sia della relazione con gli account e con l'agenzia.

Lavoriamo costantemente per ottenere risultati che **soddisfino i clienti al 100%**.

Impatti indiretti

Quando proponiamo un prodotto ai nostri clienti, siamo consapevoli del fatto che esso avrà effetti sulle persone e sull'ambiente per tutto il suo ciclo vita. Pertanto ci impegniamo nell'**analizzare possibili scenari di utilizzo e smaltimento dei prodotti che produciamo**.

Nel caso dei materiali per il retail POP, nella quasi totalità dei casi, produciamo **materiali certificati FSC** che rispettano, quindi, tutti i requisiti della filiera e saranno smaltiti correttamente a fine vita. Nel caso in cui il cliente non richieda esplicitamente materiali certificati, o non sia certificato, ci impegniamo a proporre comunque un prodotto realizzato secondo gli stessi criteri proposti dalla certificazione e forniamo indicazioni sul corretto smaltimento dei materiali a fine vita.

Nel caso dei prodotti digitali, ragioniamo sempre sull'**etica** e sui **messaggi** che essi comunicano, cercando, quando possibile, di proporre soluzioni che siano anche veicolo di **valori positivi** e che abbiano impatto positivo sulle persone. Rifiutiamo qualsiasi lavoro che preveda la comunicazione di messaggi che reputiamo negativi e dannosi per la società e per l'ambiente.

Ci hanno scelto:

Acqua di Parma
Actimel
Activia
Alfa Romeo
Alpinestars
Alpro
Altec
Altroconsumo
AMMA
Aptamil
Banca Investis
Beiersdorf
Beni di Batasiolo
Bit
BolognaFiere
Bricocenter
Carlo Pignatelli
CasaOz
Chibimart
Cisl Clickar
Coop. Di Vittorio
Crudo di Cuneo
Danacol
Danette
Danone

Decathlon
Diocesi Torino
Dior
Enasarco
Eni
Estathè
Eucerin
F1 Team Orlen
Fiat Professional
Fieramilano
Filarmonica TRT
Fond. CRT
Fond. Compagnia
di SanPaolo
Fond. Torino Musei
Galup
Givenchy
Helix
Hipro
Homi
Host
illy
Inco Cosmetici
Intesa San Paolo
Intrauma

Instron
Iren
Istituto di Elicicotura
di Cherasco
Italian Group
Jeep
Kellogg's
Kuehne + Nagel
Leasys
Linkonline S.p.A.
Locker
L'Oréal
Louis Vuitton
Loro Piana
Lumacheria Italiana
Lumadea
Luxottica
LVMH
Made Expo
MAO
Marco Berry
Maserati
Maxi Zoo
Mediaworld
Mellin

Metro
Mopar
Nicole
Nivea
Number One
Nutricia
Oakley
Ottica Amica
Ottici Italiani
Politecnico di
Torino
Porto Montenegro
Print4all
Pte
Ray Ban
Reale Mutua
Regione Piemonte
Sana
Sephora
Sicurezza
Sipal
Si Sposa Italia
Skipper
Soag
Space Festival

Sparco
Stellantis
Thales Alenia Space
Transpotec
Tuttofood
UGL
Unione Industriali Torino
Unipol
Università di Pavia
Usarci
Versilia
Vitasnella
Vogue
Wella
Zambon
Zuegg

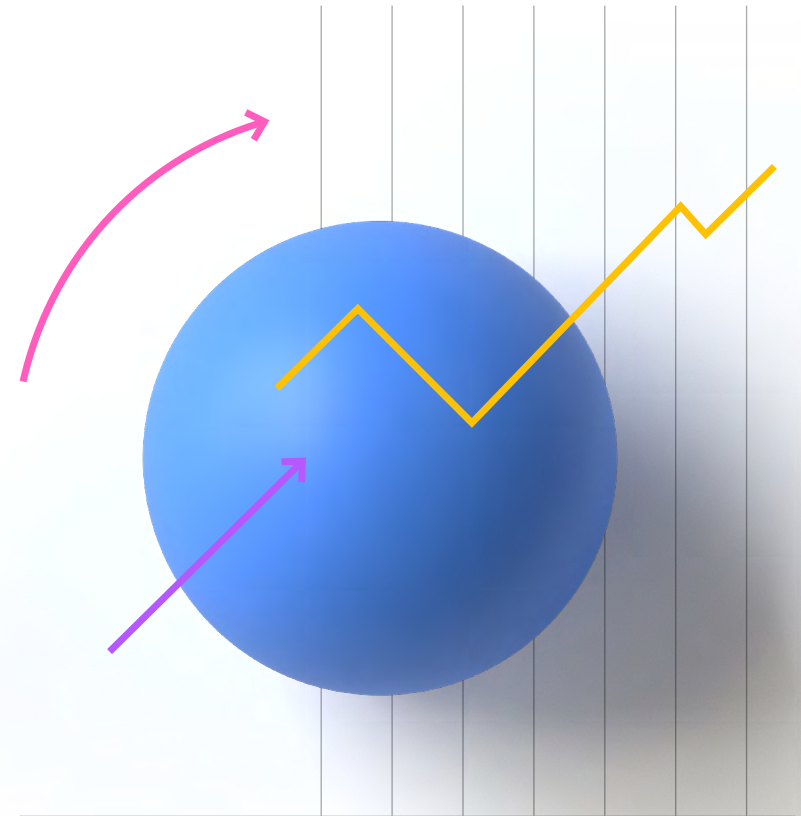


Rendicontazione.

Comunichiamo a tutti gli stakeholder i **nostri impegni e obiettivi** di sostenibilità e ci impegnamo nel rendicontare le nostre performance a riguardo seguendo logiche di **trasparenza e confronto costante**.

Ogni anno viene redatto il nostro Annual Report, nel quale pubblichiamo i risultati dei nostri programmi di sostenibilità ambientale e sociale e sul benessere dei lavoratori. I dati sono raccolti secondo i KPI definiti insieme agli obiettivi.

Nel momento della rendicontazione, inoltre, passiamo in rassegna e **valutiamo l'efficacia dei nostri metodi di misurazione** e prendiamo decisioni di continuità, sostituzione o implementazione. Riflettiamo, in base ai risultati ottenuti annualmente, sulla definizione di nuovi obiettivi per rendere sempre più sostenibili le nostre attività, aggiornandoci costantemente.



CREOSTUDIOS

Creostudios S.p.A. P.IVA 10824940018
HQ Via Perrone, 3 - 10122 Torino - Italia / E info@creostudios.it / T 011 9969421
Numero REA TO - 1165043 - P. IVA 10824940018
C.F. e Iscr. Reg. imprese di Torino 10824940018
Capitale sociale Euro 50.000,00 i.v.